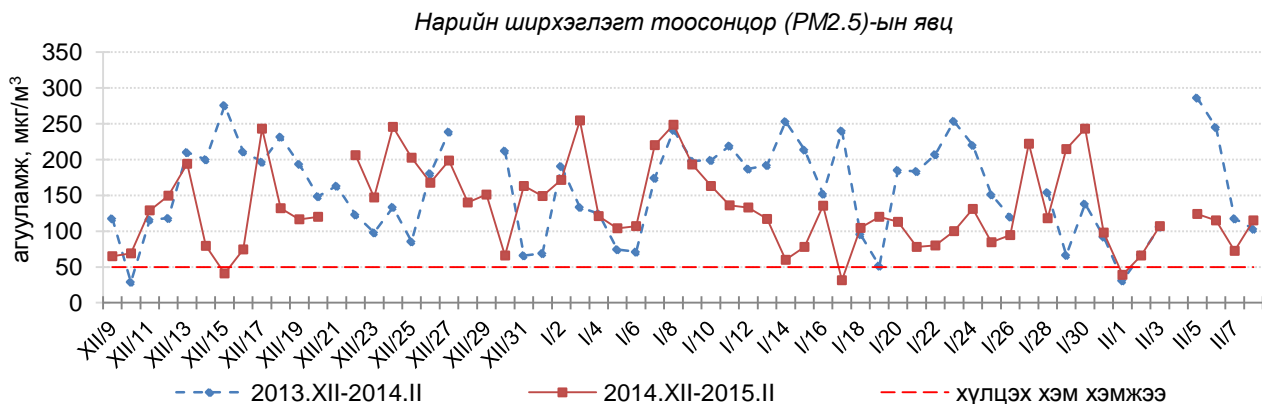
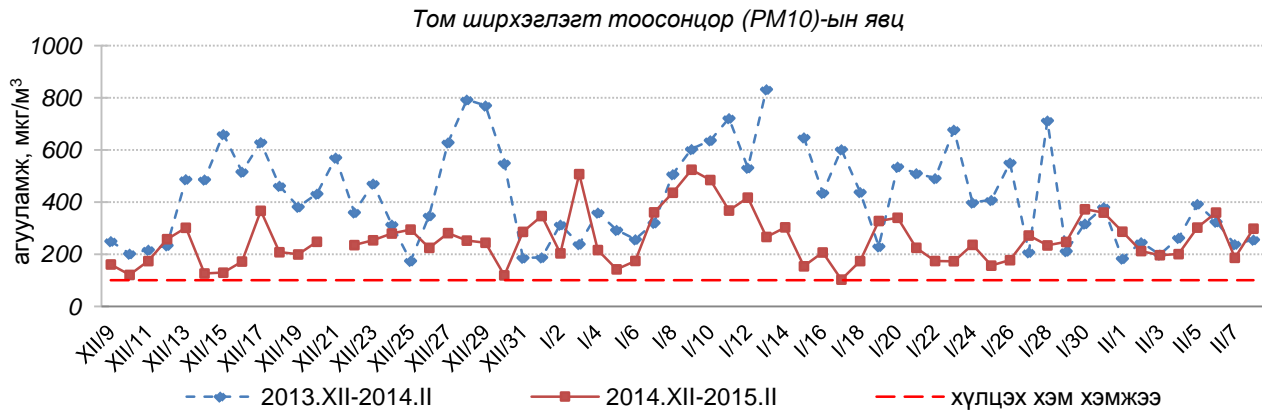
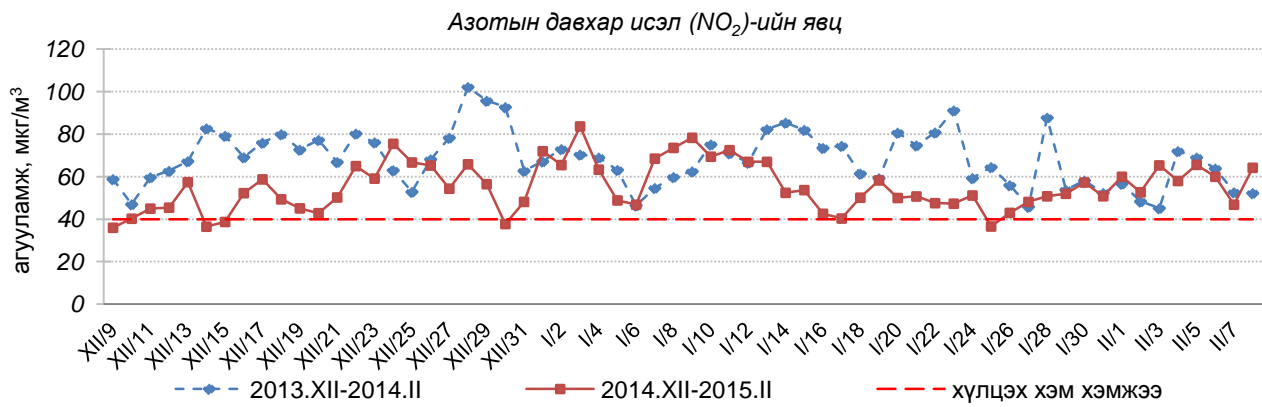
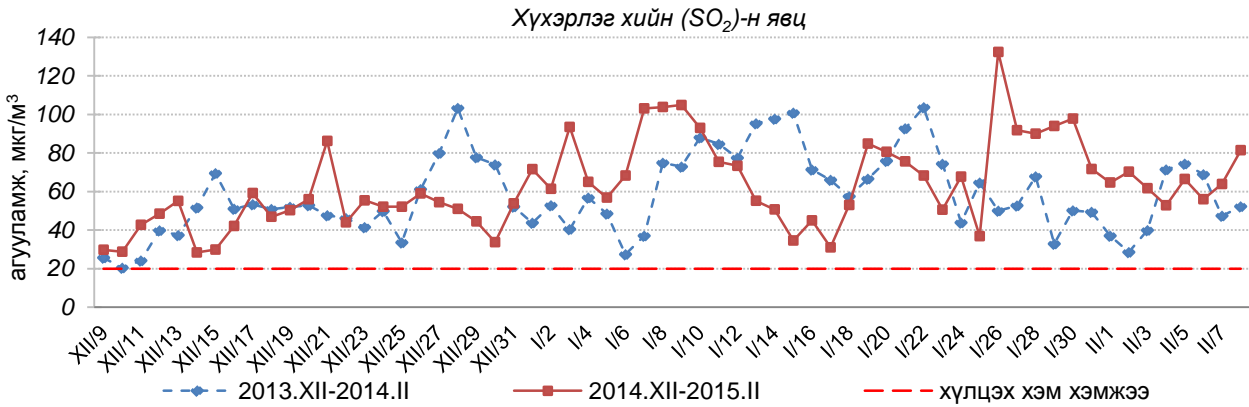


**Улаанбаатар хотын өнгөрсөн 7 хоногийн агаарын чанарын төлөв  
/2015 оны 2-р сарын 2-оос 8-ны өдөр/**

Улаанбаатар хотын агаарт түгээмэл бохирдуулах бодис хүхэрлэг хий /SO<sub>2</sub>/, азотын давхар исэл /NO<sub>2</sub>/, тоосонцор /PM10/, нүүрстөрөгчийн дутуу исэл /CO/, озон /O<sub>3</sub>/-ны агууламжийг тодорхойллоо.



**Улаанбаатар хотын өнгөрсөн 7 хоногийн агаарын чанар  
/2014 оны мөн үетэй харьцуулснаар/**

№	Бохирдуулах бодисын нэр	MNS 4585:2007	7 хоногийн дундаж агууламж, мкг/м <sup>3</sup>		Хоногийн дунджийн хамгийн их, мкг/м <sup>3</sup>		Стандартаас давсан тохиолдлын тоо хувиар		Стандартаас давсан, хамгийн их агууламж илэрсэн харуул
		Хүлцэх хэм хэмжээ мкг/м <sup>3</sup>	2014он	2015он	2014он	2015он	2014он	2015он	
1	Хүхэрлэг хий, SO <sub>2</sub>	20	56	65↑	147	146	93%	100%↑	2-р сарын 2-нд 1-р хороолол орчим АЧС-аас 7.3 дахин их
2	Азотын давхар исэл, NO <sub>2</sub>	40	55	59↑	115	94	76%	74%↔	2-р сарын 5-нд Баруун 4 зам орчим АЧС-аас 2.3 дахин их
3	Тоосонцор, PM10	100	243	235↔	653	675	83%	89%↑	2-р сарын 6-нд 100 айл орчим АЧС-аас 6.7 дахин их
4	Тоосонцор, PM2.5	50	149	104↓	286	154	100%	100%↔	2-р сарын 5-нд 13-р хороолол орчим АЧС-аас 3.1 дахин их
5	Нүүрстөрөгчийн дутуу исэл, CO	10000	1860	1823↔	8250	5700	0%	0%	Давсан тохиолдол байхгүй
6	Озон O <sub>3</sub>	100	29	29↔	92	82	0%	0%	Давсан тохиолдол байхгүй

\* ↓ бага; ↑ их; ↔ ойролцоо түвшинд /±5%/.

Өнгөрсөн 7 хоногийн агаарын чанарын хяналт шинжилгээний дүнгээр Улаанбаатар хотын гэр хороолол орчим агаар “Их” болон “Маш их” бохирдолтой, авто зам, орон сууцны хороололд “Дунд зэргийн” болон “Их” бохирдолтой байлаа. Агаар дахь бохирдуулах бодисын 7 хоногийн дундаж агууламжийг өмнөх оны мөн үетэй харьцуулахад SO<sub>2</sub>, NO<sub>2</sub> 1.1-2.2 дахин их, PM2.5 1.4 дахин бага, PM10, CO, O<sub>3</sub> ойролцоо түвшинд байна.

	Гэр хороолол орчимд			Автозам орчимд		Орон сууцны хороолол
	100 айл	Толгойт	МҮОНРТ	Баруун 4 зам	Амгалан	13-р хороолол
2015.02.02	SO <sub>2</sub>	PM10	SO <sub>2</sub>	SO <sub>2</sub> , PM2.5, PM10	SO <sub>2</sub>	NO <sub>2</sub> , SO <sub>2</sub> , PM2.5, PM10
2015.02.03	SO <sub>2</sub>	PM2.5	SO <sub>2</sub> , PM2.5	SO <sub>2</sub> , NO <sub>2</sub> , PM2.5, PM10	SO <sub>2</sub>	SO <sub>2</sub>
2015.02.04	PM10	SO <sub>2</sub>	SO <sub>2</sub> , PM2.5	SO <sub>2</sub> , NO <sub>2</sub> , PM2.5, PM10	SO <sub>2</sub>	SO <sub>2</sub>
2015.02.05	SO <sub>2</sub> , PM10	SO <sub>2</sub>	SO <sub>2</sub> , PM2.5, PM10	SO <sub>2</sub> , NO <sub>2</sub> , PM10	SO <sub>2</sub>	SO <sub>2</sub>
2015.02.06	PM10	SO <sub>2</sub>	SO <sub>2</sub> , PM2.5	SO <sub>2</sub> , PM10	SO <sub>2</sub>	SO <sub>2</sub>
2015.02.07	SO <sub>2</sub> , PM10	SO <sub>2</sub> , PM2.5	SO <sub>2</sub>	SO <sub>2</sub>	SO <sub>2</sub>	SO <sub>2</sub>
2015.02.08	SO <sub>2</sub> , PM10	PM2.5	SO <sub>2</sub> , PM2.5	SO <sub>2</sub>	SO <sub>2</sub>	SO <sub>2</sub>

Индексийн тоон үзүүлэлт	Агаарын чанар
0-50	Цэвэр
51-100	Хэвийн
101-250	Бага зэргийн бохирдолтой
251-400	Дунд зэргийн бохирдолтой
401-500	Их бохирдолтой
500<	Маш их бохирдолтой

**Хамгийн их агууламжтай бохирдуулах бодис: PM10-том ширхэглэгт тоосонцор, PM2.5-нарийн ширхэглэгт тоосонцор, SO<sub>2</sub>-хүхэрлэг хий.**